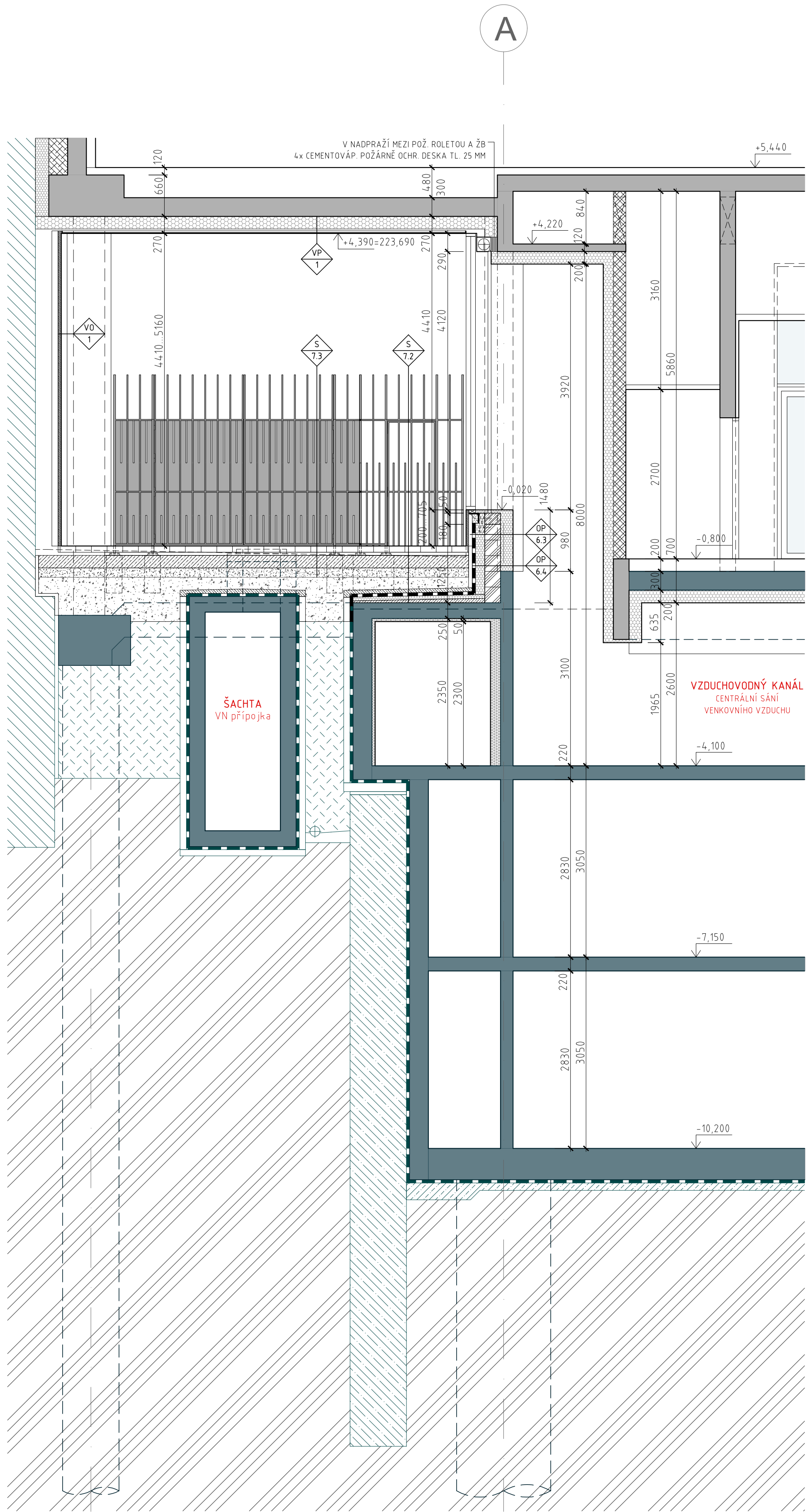
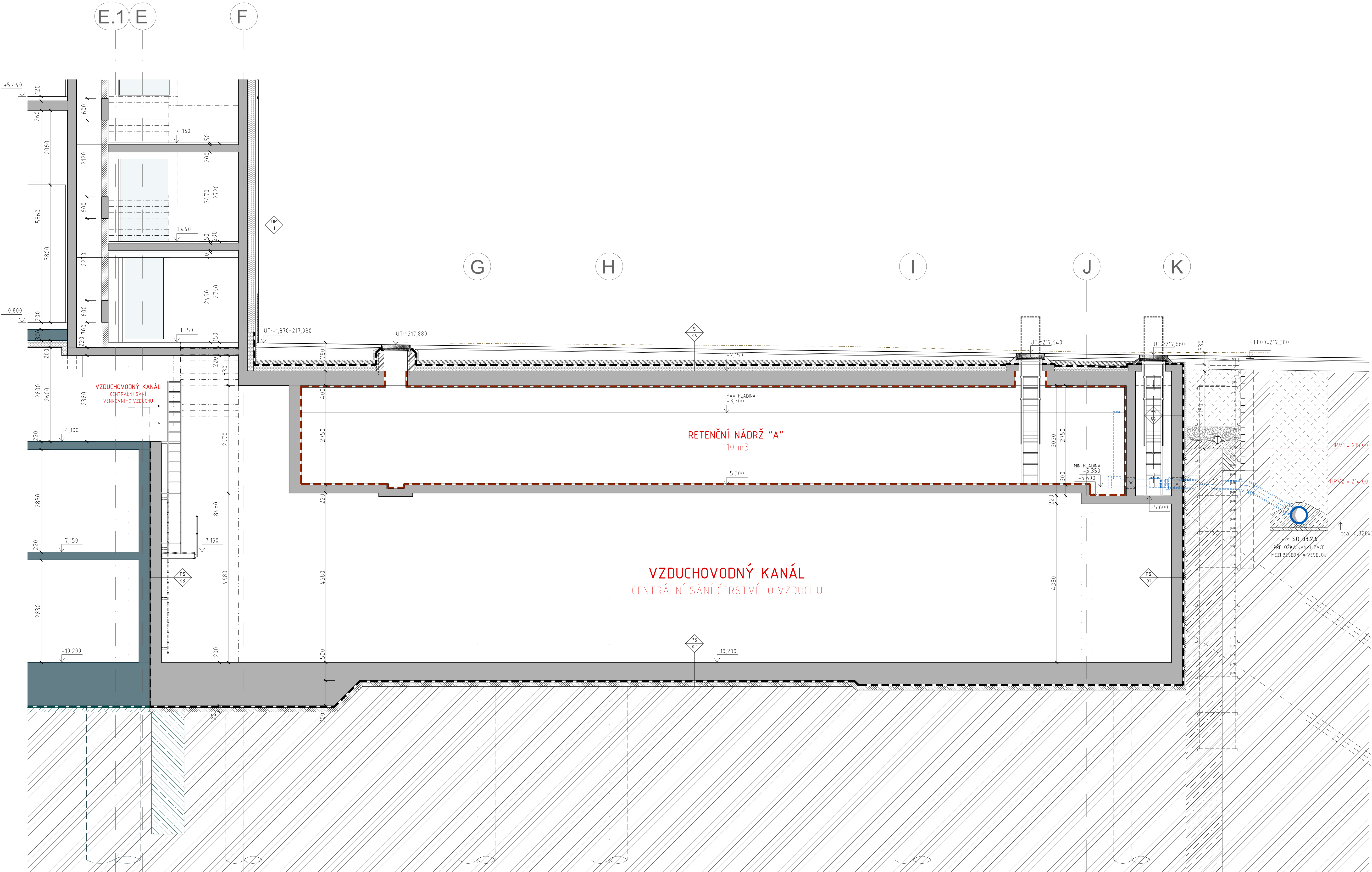


DÍLČÍ ŘEZ 11a-11a'



DÍLČÍ ŘEZ 11-11'



- LEGENDA MATERIÁLŮ
- MONOLITICKÝ ŽELEZOBETON - KCE REALIZOVANÉ V 1. ETAPĚ
 - OSTATNÍ KCE STÁVAJÍCÍ KCE REALIZOVANÉ V 1. ETAPĚ
 - MONOLITICKÝ ŽELEZOBETON - VIZ. STAVEBNĚ KONSTRUKČNÍ ČÁST
 - MONOLITICKÝ ŽELEZOBETON - DOBĚTŇÁVKA STROPŮ PROPOJENÍ - VIZ. STAVEBNĚ KONSTRUKČNÍ ČÁST
 - ŽELEZOBETONOVÉ PREFABRIKÁTY - STROPNÍ PANELE / STROPNÍ DESKY, PŘEKLADY - VIZ. VÝPISY PŘEFABRIKÁTŮ
 - KONSTRUKCE ZE ZMOLNITĚNÝCH BETONOVÝCH TVAROVK NA PE 5,0 MPa - VIZ. STAVEBNĚ KONSTRUKČNÍ ČÁST
 - ZDIVO Z PLÁTVÝCH BETONOVÝCH CHEL NA MC 5,0 MPa
 - ZDIVO Z DUTINOVÝCH BETONOVÝCH TVAROVK NA MC 5,0 MPa
 - ZDIVO Z PŘESŇÝCH PÓRBETONOVÝCH TVAROVK NA LEPÍČÍ TMEL
 - ZDIVO Z PŘESŇÝCH PÓRBETONOVÝCH PŘÍČKOVK NA LEPÍČÍ TMEL
 - ZDIVO Z PŘESŇÝCH KERAMICKÝCH TVAROVK NA LEPÍČÍ TMEL
 - ZDIVO Z LÍCOVÝCH KERAMICKÝCH CHEL NA MCV 2,5 MPa
 - KONSTRUKCE SÁDKOKARTONOVÉ - PŘÍČKY, PŘEDSAZENÉ STĚNY, ŠACHTOVÉ STĚNY - VIZ. SAMOSTATNÉ SKLADBY SOK K-ČÍ
 - MONOLITICKÝ BETON PROSTÝ / LEHČENÝ - VIZ. SAMOSTATNÉ SKLADBY JEDNOTLIVÝCH STAV. K-ČÍ
 - TEPELNÁ A AKUSTICKÁ ZOLACE - VIZ. SAMOSTATNÉ SKLADBY JEDNOTLIVÝCH STAV. K-ČÍ
 - STÁVAJÍCÍ OKOLNÍ OBJEKTY

- GRAFICKÉ ZNAČENÍ ODKAZŮ
- ODKAZ NA ŘEŠENÍ TYPOVÝ NEBO ATYPICKÝ VÝROBEK
 - ODKAZ NA SKLADBU KONSTRUKCE
 - ODKAZ SPECIÁLNÍ POVRCHOVOU ÚPRAVU

ZNÁČKA	DATUM	PŘEDMĚT REVIZE	REVIZI PROVEDL
REVIZE			

±0,000 = 219,700 m n.m.

Soutěžový systém: S-JTEK
Výběrový systém: Bv

SPOLEČNOST "KONIOR & SPOL."

zastupovaná společností Architekti Hroša & spol., Atelier Brno, s.r.o. na základě zmocnění č. XVII.19 Smlouvy o zpracování projektové dokumentace a o výkonu autorského dozoru pro stavbu Janáčkovo kulturní centrum v Brně (č. 18000019).

Tato projektová dokumentace navazuje na autorské dílo Autorské specifikace v č. 13.50 Smlouvy o zpracování projektové dokumentace a o výkonu autorského dozoru pro stavbu Janáčkovo kulturní centrum v Brně (č. 18000019) a Autorský manuál Autorské specifikace v č. 13.50 Smlouvy o zpracování projektové dokumentace a o výkonu autorského dozoru pro stavbu Janáčkovo kulturní centrum v Brně (č. 18000019).

ARCHITEKT PROJEKTU: Ing. arch. Petr Hroša
ARCHITEKT NÁVRHU: Ing. arch. Zdeněk Hroša, Ing. arch. D. Přávek
KLIENT ZÁKAZKY: BRNĚNSKÉ KOMUNIKACE, a.s.
BRNĚNSKÉ KOMUNIKACE, a.s.
Průmyslová zóna 170/1a
602 00 Brno

INVESTOR ZÁKAZKY: BRNĚNSKÉ KOMUNIKACE, a.s.
BRNĚNSKÉ KOMUNIKACE, a.s.
Průmyslová zóna 170/1a
602 00 Brno

STATUTÁRNÍ MĚSTO BRNO
Domovská stránka: 1901
602 00 Brno

FASE: (LISUPR DOKUMENTACE)
DOKUMENTACE PRO PROVÁDĚNÍ STAVBY

OBJEKT: SO 01.1 SPONDI STAVBA, SO 01.2 HORNÍ STAVBA

NÁZEV ZÁKAZKY (OBJEKT):

DATUM: 10/2021

ZNÁČKA OBJEKTU: 170/1a

FORMÁT: 1:50

MĚŘÍTKO: 1:50

KÓD DOKUMENTACE: D.1.1

ARCHITEKTONICKO-STAVEBNÍ ŘEŠENÍ

DOKUMENT (VÝKRES):

DÍLČÍ ŘEZY 11-11', 11a-11a'

D.1.1.311/R1